

平面骨組応力解析

SAFRAN For Windows Ver.2

バージョンアップ案内

拝啓 毎々格別のお引立にあずかり厚く御礼申し上げます。

SAFRAN For Windows が Ver1 から Ver2 になり、より充実した解析ツールとなりました。

主な機能改良および追加項目は下記のとおりです。お目通しの上、バージョンアップをご検討くださいますようお願い申し上げます。

出荷開始は4月初旬を予定しております。また、MS-DOS版をご利用のお客様には優待価格を設定させていただきました。優待価格の適用は平成13年8月31日までとさせていただきます。

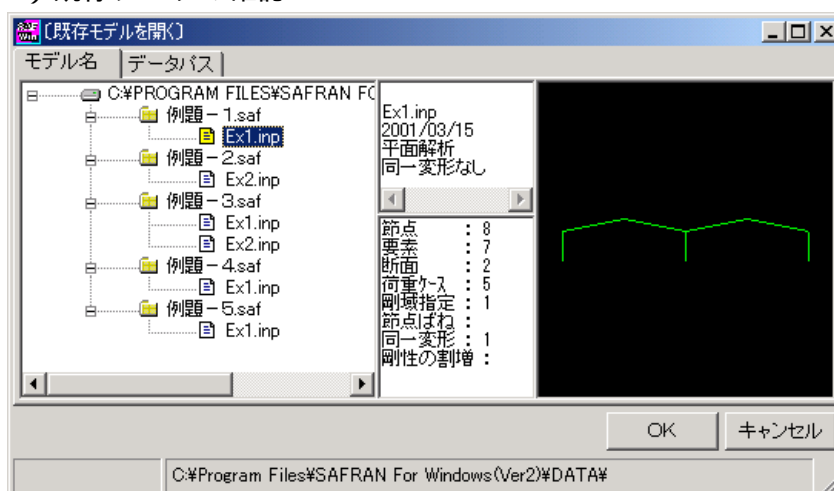
8月31日以降は新規購入をお願い申し上げます。

敬具

主な機能改良及び追加項目

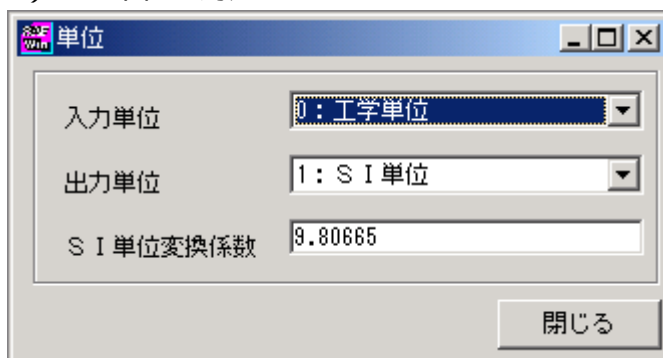
1. データ作成機能

(1) 既存データの確認



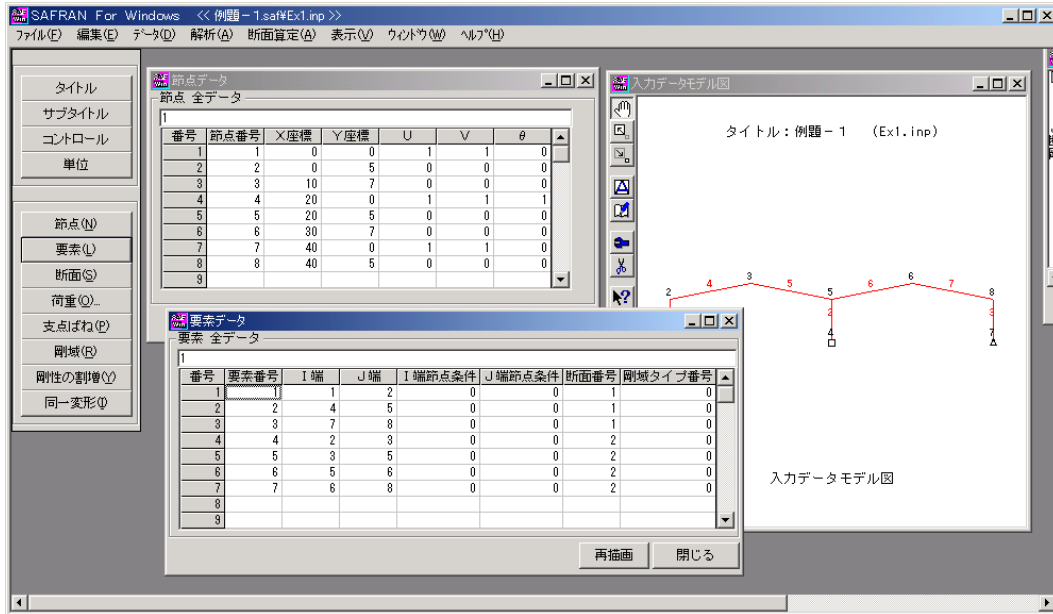
既存データをクリックすると、モデル形状を表示し、入力規模情報も表示されます。

(2) S I 単位の対応



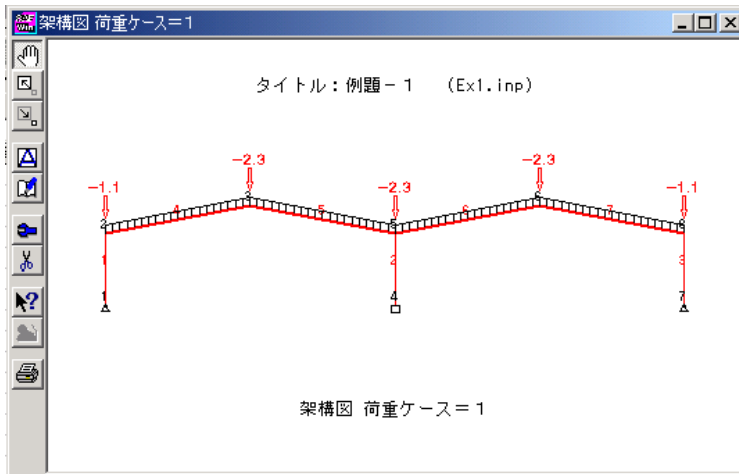
入力単位および出力単位は、従来単位、S I 単位を自由に選択できます。

(3) データの入力



- ・ 入力項目毎のウィンドウを同時に複数開くことができます。
- ・ データを作成しながら、架構図（モデル図）を表示できます。

(4) 荷重図



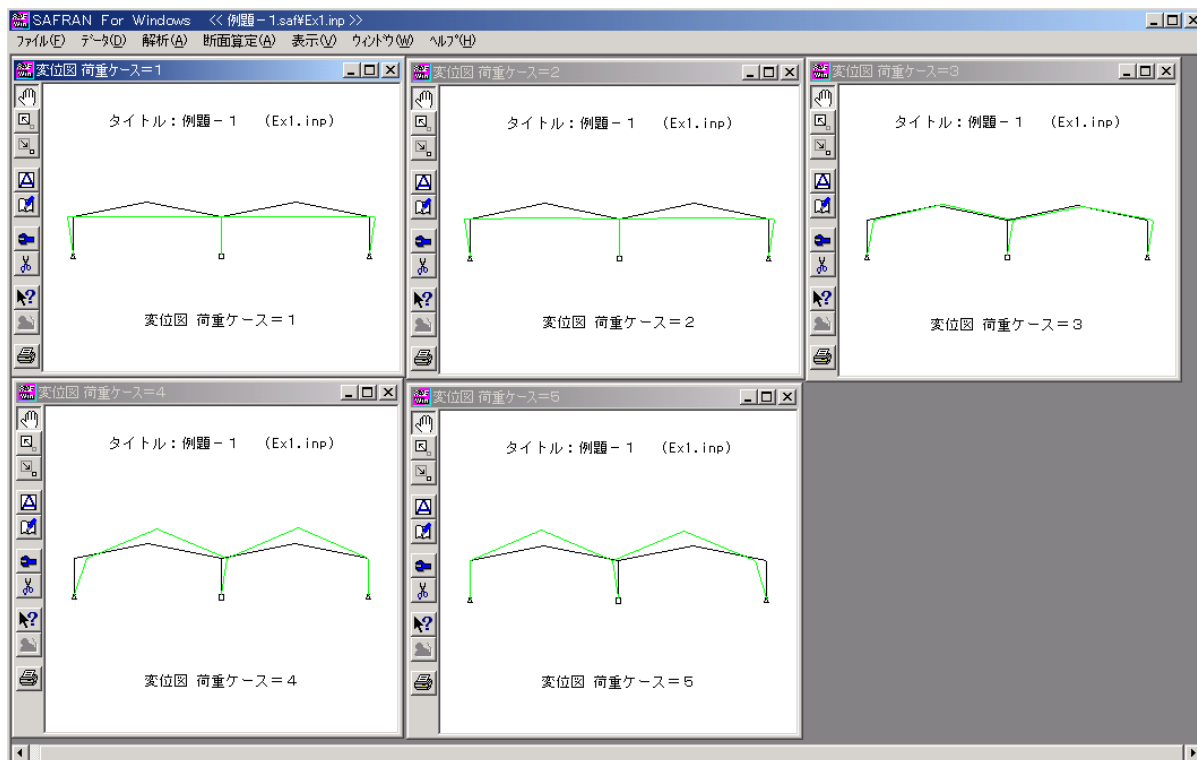
節点荷重と要素荷重をモデル図上に表示できます

(5) 表示属性設定



文字情報に関しては、フォント名、サイズ、色、表示 / 非表示の設定ができます。線情報に関しては、線幅、線種、色、表示 / 非表示の設定ができます。

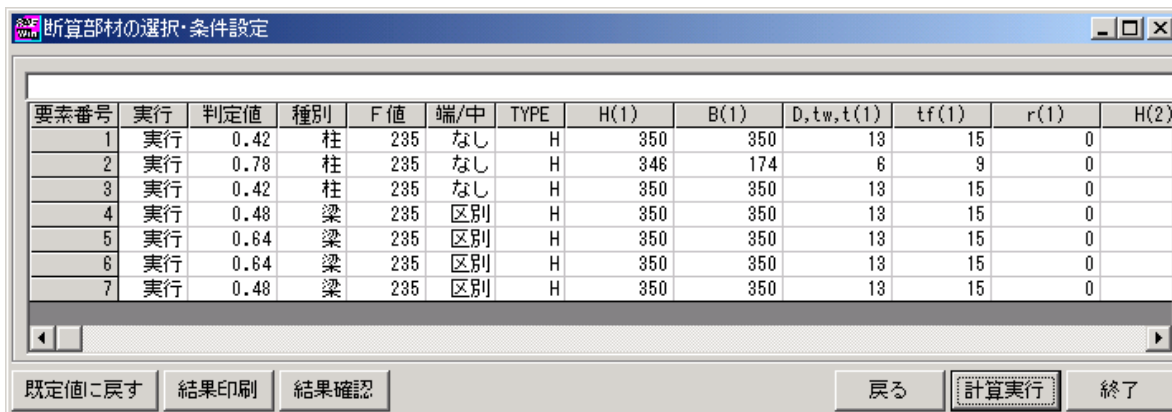
2. 解析結果表示



- ・ 変位図、モーメント図等を荷重ケース別に同時に表示できます。
- ・ 印刷は、用紙を A 1 版サイズまで指定できます。

3. 断面算定

(1) 一括断面算定 (S 部材、RC 部材とも)



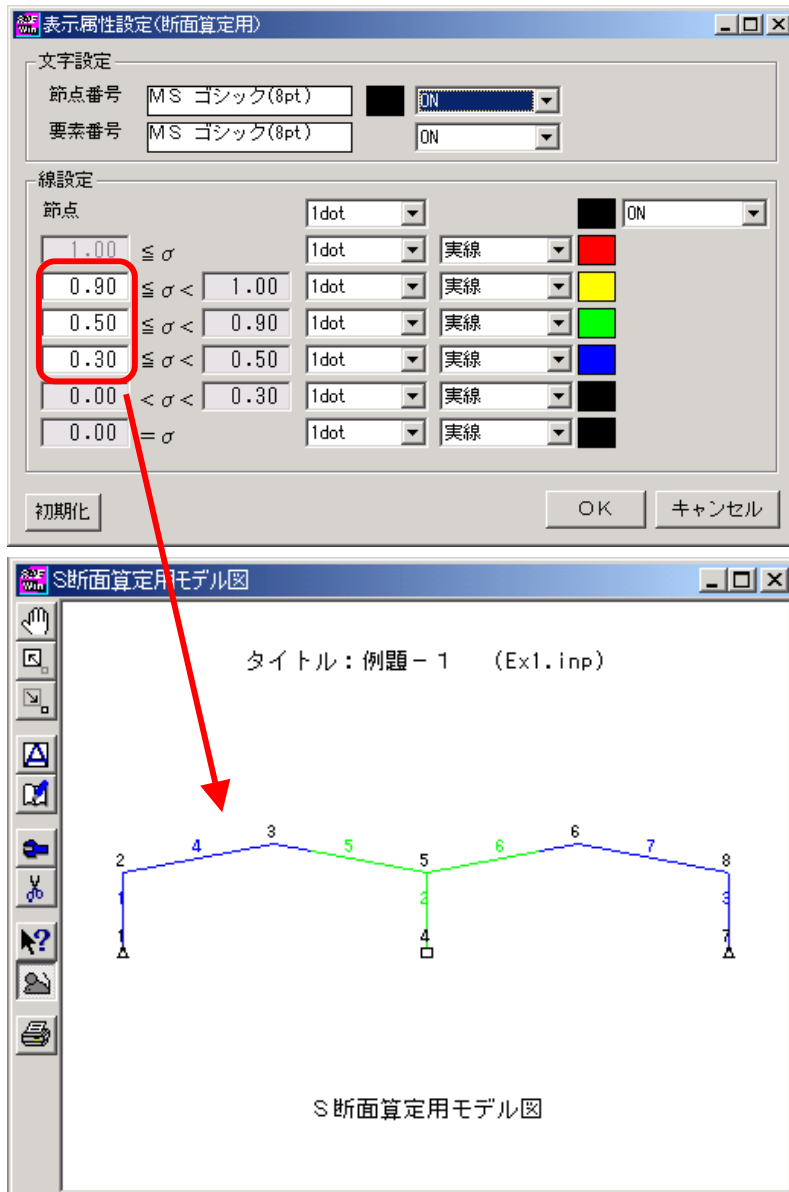
- ・ 実行フラグを付けた全要素を一括して断面算定できます。
- ・ 断面算定時の単位は、出力単位によります。

(出力単位)

従来単位の場合、従来単位で断面算定

S I 単位の場合、S I 単位で断面算定

(2) S断面算定



判定値をランク分けし、色を変えてモデル図に表示できます。梁は、左端 / 中央 / 右端を区別して表示します

お問い合わせは



株式会社 ソフトウェアセンター

〒101-0032 東京都千代田区岩本町2-6-2 大和ビル 6F

<https://www.scinc.co.jp/>